



科学、公正、高效、快捷

中正检测

浙江中正检测技术服务有限公司



中华人民共和国国家标准

GB/T 13640—2008

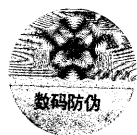
代替 GB/T 13640—1992

劳动防护服号型

Size designation of protective clothing

2008-10-30 发布

2009-06-01 实施



中华人民共和国国家质量监督检验检疫总局
中国国家标准化管理委员会

发布

前 言

本标准是对 GB/T 13640—1992 的修订。

本标准与 GB/T 13640—1992 相比,主要变化如下:

- 根据 2005 年我国劳动人口人体尺寸分布和变化趋势调整和补充了号型设置范围;
- 调整腰围控制量,在胸围覆盖率高的号型部分细分腰围设置、胸围覆盖率低的号型部分简化腰围设置;
- 调整了全国成年男子、成年女子身高和胸围覆盖率,删除附录 A《劳动防护服号型覆盖率》中分地区的覆盖率;
- 增加了附录 B《宽松类劳动防护服号型》。

本标准自发布之日起,代替 GB/T 13640—1992《劳动防护服号型》。

本标准的附录 A、附录 B、附录 C 是资料性附录。

本标准由全国个体防护装备标准化技术委员会提出并归口。

本标准起草单位:际华三五零二职业装有限公司、中国标准化研究院、国家体育总局体育科学研究所、中国科学院数学与系统科学研究院、总后军需装备研究所、北京服装学院。

本标准主要起草人:肖惠、仇满亮、姜崇民、冯士雍、苏扬、郑嵘、徐枫、刘壮宏、王丽霞、晁储芝、杜曙光。

本标准于 1992 年首次发布,本次为第一次修订。

劳动防护服号型

1 范围

本标准规定了劳动防护服号型、控制部位尺寸系列与号型标志。

本标准适用于劳动防护服的设计、生产与选用。

本标准也适用于其他工作服,包括宽松类职业服的设计、生产与选用。

2 规范性引用文件

下列文件中的条款通过本标准的引用而成为本标准的条款。凡是注日期的引用文件,其随后所有的修改单(不包括勘误的内容)或修订版均不适用于本标准,然而,鼓励根据本标准达成协议的各方研究是否可使用这些文件的最新版本。凡是不注日期的引用文件,其最新版本适用于本标准。

GB/T 1335.1 服装号型 男子

GB/T 1335.2 服装号型 女子

GB/T 16160 服装用人体测量的部位与方法

3 号型设置

3.1 号型

反映人体高矮、肥瘦的尺寸,其中“号”以身高表示,是设计和选用服装长度的依据;“型”以胸围表示,是设计和选用服装围度的依据。

3.2 男子号型设置

男子号型设置见表1。

表1 男子号型设置

单位为厘米

号	型								
155	76	80	84	88	92	96			
160	76	80	84	88	92	96	100		
165	76	80	84	88	92	96	100	104	
170	76	80	84	88	92	96	100	104	108
175		80	84	88	92	96	100	104	108
180				88	92	96	100	104	108
185					92	96	100	104	108

3.3 女子号型设置

女子号型设置见表2。

表2 女子号型设置

单位为厘米

号	型							
145	72	76	80	84	88	92		
150	72	76	80	84	88	92	96	

表 2 (续)

单位为厘米

号	型							
155	72	76	80	84	88	92	96	100
160	72	76	80	84	88	92	96	100
165		76	80	84	88	92	96	100
170				84	88	92	96	100
175					88	92	96	100

3.4 号型覆盖率

劳动防护服号型依据我国成年男子(18岁~59岁)和成年女子(18岁~54岁)的身高、胸围数据的实际分布设置,号型的覆盖率见附录 A。

3.5 号型的使用

使用方根据劳动人口身体尺寸数据的分布、生产发放条件及各种劳动防护服适体性的不同要求合理选用使用号型,宽松类服装号型的设置见附录 B。

4 控制部位尺寸系列设置

4.1 控制部位的选定与分类

4.1.1 控制部位的选定与 GB/T 1335.1、GB/T 1335.2 相一致,测量方法见附录 C。

4.1.2 控制部位分为高度、围度两大类:

- a) 高度类:身高、颈椎点高、坐姿颈椎点高、全臂长、腰围高;
- b) 围度类:胸围、颈围、总肩宽、腰围、臀围。

这十个主要部位尺寸是服装规格设计的依据。其中高度类尺寸随身高变化相应变化,围度类尺寸随胸围变化相应变化。

4.2 腰围尺寸的设置

同一胸围条件下,根据人体体型的不同,分设腰围尺寸作为上下装配套选用。

4.3 控制部位尺寸系列

4.3.1 男子控制部位尺寸系列见表 3。高度和围度类尺寸按号型要求组合。

4.3.2 女子控制部位尺寸系列见表 4。高度和围度类尺寸按号型要求组合。

5 号型标志

5.1 标注

劳动防护服应在规定位置标注号型标志。

5.2 号型表示方法

号与型之间用斜线分开,上装为身高/胸围,下装为身高/腰围,套装同时标注上装、下装号型。

示例:身高为 170 cm、胸围为 88 cm、腰围为 74 cm,上装应标为 170/88,下装应标为 170/74。

表 3 男子控制部位尺寸系列

单位为厘米

部 位	分档数值	数 值											
		155.0	160.0	165.0	170.0	175.0	180.0	185.0	137.0	141.0	145.0	149.0	153.0
高度类	5	155.0	160.0	165.0	170.0	175.0	180.0	185.0	137.0	141.0	145.0	149.0	153.0
	4	133.0	137.0	141.0	145.0	149.0	153.0	157.0					
	2	60.5	62.5	64.5	66.5	68.5	70.5	72.5					
围度类	1.5	51.0	52.5	54.0	55.5	57.0	58.5	60.0					
	3	93.5	96.5	99.5	102.5	105.5	108.5	111.5					
	4	76	80	84	88	92	96	100	104	108			
围度类	1	33.8	34.8	35.8	36.8	37.8	38.8	39.8	40.8	41.8			
	1.2	40.0	41.2	42.4	43.6	44.8	46.0	47.2	48.4	49.6			
	4	68	72	76	80	84	88	92	96	100			
臀围	3.2*	83.8	86.6	89.4	92.2	95.0	97.8	100.6	103.4	106.2			
	2.8	86.8*	89.4	92.0*	94.6*	97.2*	99.8*	102.4*	105.0*	107.6*			

注：臀围数值加“*”以 3.2 为分档数值，不加“*”以 2.8 为分档数值。

表 4 女子控制部位尺寸系列

单位为厘米

部 位	分档数值	数 值												
		145.0	150.0	155.0	160.0	165.0	170.0	175.0	124.0	128.0	132.0	136.0	140.0	144.0
高度类	5	145.0	150.0	155.0	160.0	165.0	170.0	175.0	124.0	128.0	132.0	136.0	140.0	144.0
	4	124.0	128.0	132.0	136.0	140.0	144.0	148.0						
	2	56.5	58.5	60.5	62.5	64.5	66.5	68.5						
围度类	1.5	46.0	47.5	49.0	50.5	52.0	53.5	55.0						
	3	89.0	92.0	95.0	98.0	101.0	104.0	107.0						
	4	72	76	80	84	88	92	96	100					
围度类	0.8	31.2	32	32.8	33.6	34.4	35.2	36.0	36.8					
	1	36.4	37.4	38.4	39.4	40.4	41.4	42.4	43.4					
	4	62	66	70	74	78	82	86	90					
臀围	3.6*	83.2	86.4	89.6	92.8	96.0	99.2	102.4	105.6					
	3.2	86.8*	89.6	92.4*	95.2*	98.0*	100.8*	103.6*	106.4*	109.2*				

注：臀围数值加“*”以 3.6 为分档数值，不加“*”以 3.2 为分档数值。

附录 A
(资料性附录)
劳动防护服号型覆盖率

A.1 全国成年男子号型身高与胸围覆盖率见表 A.1。

表 A.1 全国成年男子身高与胸围覆盖率

单位为百分比

号	型										
	72	76	80	84	88	92	96	100	104	108	112
150	0.10	0.19	0.26	0.26	0.19	0.11	0.04	0.01	0.00	0.00	0.00
155	0.36	0.78	1.26	1.48	1.27	0.80	0.37	0.12	0.03	0.01	0.00
160	0.65	1.66	3.08	4.19	4.17	3.04	1.62	0.63	0.18	0.04	0.01
165	0.60	1.77	3.80	5.97	6.87	5.79	3.57	1.62	0.53	0.13	0.02
170	0.28	0.95	2.35	4.28	5.69	5.55	3.96	2.07	0.79	0.22	0.05
175	0.07	0.26	0.73	1.54	2.37	2.67	2.20	1.33	0.59	0.19	0.05
180	0.01	0.03	0.11	0.28	0.50	0.65	0.62	0.43	0.22	0.08	0.02
185	0.00	0.00	0.01	0.03	0.05	0.08	0.09	0.07	0.04	0.02	0.01
190	0.00	0.00	0.00	0.00	0.00	0.00	0.01	0.01	0.00	0.00	0.00

A.2 全国成年女子号型身高与胸围覆盖率见表 A.2。

表 A.2 全国成年女子身高与胸围覆盖率

单位为百分比

号	型										
	64	68	72	76	80	84	88	92	96	100	104
135	0.00	0.01	0.01	0.02	0.02	0.01	0.01	0.00	0.00	0.00	0.00
140	0.03	0.08	0.17	0.25	0.28	0.22	0.13	0.05	0.02	0.00	0.00
145	0.12	0.39	0.88	1.46	1.77	1.56	1.01	0.48	0.16	0.04	0.01
150	0.24	0.83	2.10	3.87	5.20	5.10	3.65	1.91	0.73	0.20	0.04
155	0.21	0.82	2.30	4.70	7.01	7.63	6.06	3.52	1.49	0.46	0.10
160	0.09	0.37	1.16	2.63	4.35	5.25	4.63	2.98	1.40	0.48	0.12
165	0.02	0.08	0.27	0.67	1.24	1.66	1.63	1.16	0.61	0.23	0.06
170	0.00	0.01	0.03	0.08	0.16	0.24	0.26	0.21	0.12	0.05	0.02
175	0.00	0.00	0.00	0.00	0.01	0.02	0.02	0.02	0.01	0.01	0.00

注：全国成年男子、成年女子号型身高与胸围覆盖率是以 2005 年全国体质调查中劳动人口(男子:18 岁~59 岁、女子:18 岁~54 岁)身高与胸围的实际分布数值计算得出。

附录 B
(资料性附录)
宽松类劳动防护服号型

B.1 宽松类劳动防护服号型适应范围:防寒服、大衣、大褂、连体服、宽松茄克等。

B.2 宽松类劳动防护服号型按表 B.1、表 B.2 设置,根据需要选择控制部位尺寸数值并自行设计规格尺寸。

表 B.1 男子宽松类服装号型设置

单位为厘米

号	型				
160	80	88	92		
	84		96		
165	80	88	92	100	
	84		96		
170	80	88	92	100	104
	84		96		108
175	80	88	92	100	104
	84		96		108
180			92	100	104
			96		108
185			92	100	104
			96		108

表 B.2 女子宽松类服装号型设置

单位为厘米

号	型					
150	76	80	88			
		84				
155	76	80	88	92		
		84		96		
160	76	80	88	92		
		84		96		
165	76	80	88	92	100	104
		84		96		108
170		80	88	92	100	104
		84		96		108
175			88	92	100	104
				96		108

附录 C
(资料性附录)

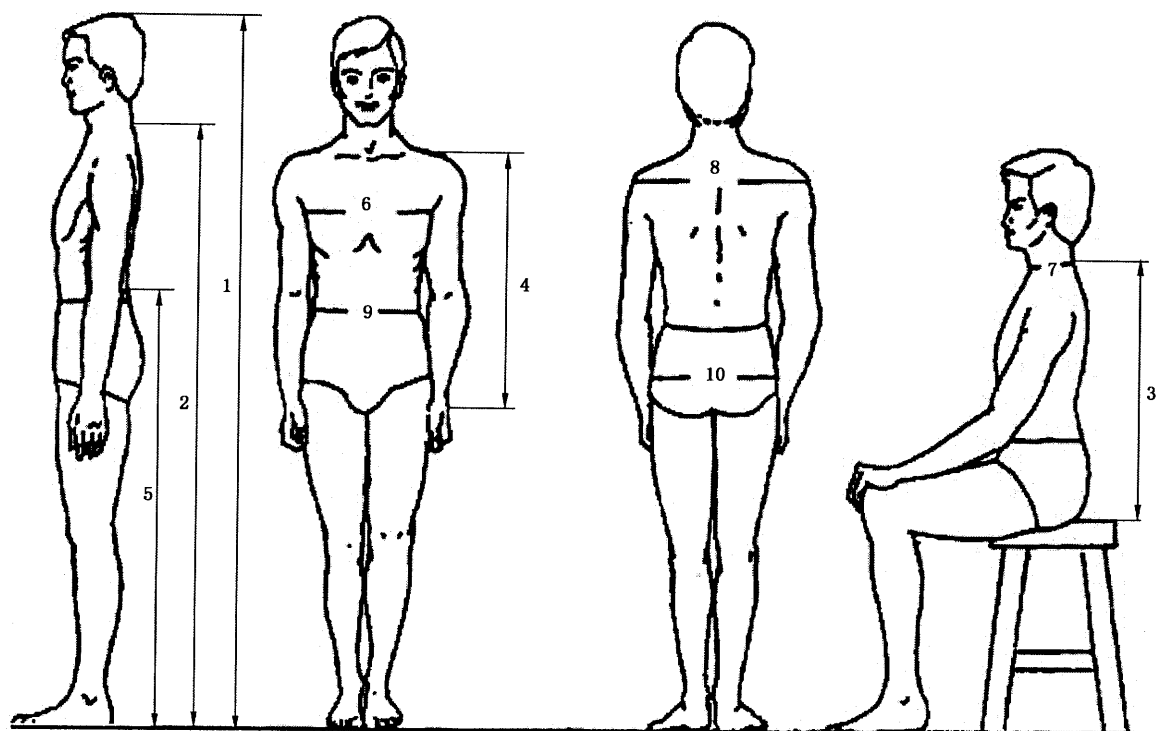
人体各部位的测量方法及测量示意图

C.1 人体各部位的测量方法与 GB/T 16160 相一致,见表 C.1。

表 C.1 人体各部位测量方法

序号	部 位	被测者姿势	测 量 方 法
1	身高	赤足取立姿	用测高仪测量从头顶至地面的垂距
2	颈椎点高	赤足取立姿	用测高仪测量从颈椎点至地面的垂距
3	坐姿颈椎点高	取坐姿	用测高仪测量从颈椎点至凳面的垂距
4	臂长	取立姿	用软尺测量从肩峰点至尺骨茎突点的距离
5	腰围高	赤足取立姿	用测高仪测量从腰围至地面的垂距
6	胸围	取立姿正常呼吸	用软尺水平测量经乳头点的围长(乳房下垂的中年妇女改用胸中点)
7	颈围	取立姿正常呼吸	用软尺测量从喉结下 2 cm 经颈椎点的围长
8	总肩宽	取立姿	用软尺测量左右肩峰点间的水平弧长
9	腰围	取立姿正常呼吸	用软尺水平测量在肋弓与髂嵴之间最细部的水平围长
10	臀围	取立姿	用软尺水平测量臀部向后最突出部位的水平围长

C.2 人体各部位的测量示意图见图 C.1。



- 1——身高；
- 2——颈椎点高；
- 3——坐姿颈椎点高；
- 4——臂长；
- 5——腰围高；
- 6——胸围；
- 7——颈围；
- 8——总肩宽；
- 9——腰围；
- 10——臀围。

图 C.1 人体各部位测量方法

中 华 人 民 共 和 国
国 家 标 准
劳 动 防 护 服 号 型
GB/T 13640—2008

*

中国标准出版社出版发行
北京复兴门外三里河北街16号
邮政编码:100045

网址 www.spc.net.cn

电话:68523946 68517548

中国标准出版社秦皇岛印刷厂印刷
各地新华书店经销

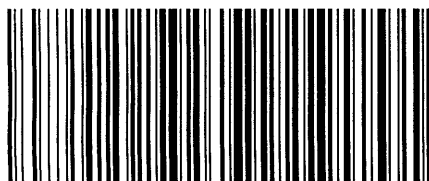
*

开本 880×1230 1/16 印张 0.75 字数 15 千字
2009年1月第一版 2009年1月第一次印刷

*

书号: 155066 · 1-35311 定价 14.00 元

如有印装差错 由本社发行中心调换
版权专有 侵权必究
举报电话:(010)68533533



GB/T 13640-2008